

Votre entraînement fait notre force. Votre force est notre motivation.
Your drive is our strength. Your strength is our drive.



A propos de nous. About us.

La compétence en matière de techniques d'entraînement depuis 1946.

Depuis plus de 60 ans, **REICH-KUPPLUNGEN** à Bochum produit une gamme étendue d'accouplements à haute élasticité de torsion. Le développement et la fabrication de nos propres élastomères constituent un point essentiel et un facteur de qualité décisif.

L'ensemble des composants de nos éléments d'entraînement sont réalisés sur des installations de production à la pointe du progrès. Nos propres postes et équipements de contrôle ultra-modernes garantissent la qualité et la longévité des composants d'entraînements de la marque **REICH-KUPPLUNGEN**.



Competence in power transmission applications since 1946. For more than 60 years already, **REICH-KUPPLUNGEN** in Bochum has produced a wide range of torsionally flexible couplings. One of the outstanding features and essential quality factors is our in-house development and manufacture of elastomeric elements.

All power transmission elements are manufactured on ultramodern production facilities. In-house test benches and inspection facilities of highest technical standards warrant high-quality and long-life power transmission products of the **REICH-KUPPLUNGEN** brand.

Votre entraînement fait notre force. Votre force est notre motivation. Your drive is our strength. Your strength is our drive.

Le développement continu de nos produits et l'utilisation de simulations et de calculs informatiques, combinés aux connaissances relatives au secteur et aux produits que nous avons accumulés au fil des ans, sont essentiels pour le succès de nos produits auprès d'un grand nombre de clients.

Grâce à notre équipe d'environ 110 collaborateurs, nous sommes à votre disposition pour vous conseiller avec souplesse et compétence, ainsi que pour développer et livrer des solutions efficaces conformes à vos besoins. Notre réseau mondial d'agences et de partenaires assure que nos produits soient disponibles partout et à tout moment dans les meilleurs délais.



Consistent further development of our products, the use of computer simulation and calculation systems, and decade-long expertise in this specific market sector and product category are decisive factors for the success of our products with a multitude of customers.

Backed by a team of about 110 employees, we are at your disposal when it comes to flexible and competent consultation, development and delivery of efficient solutions. Our worldwide sales and agency network assures that our products reach you in the quickest of time - wherever you are.

Fabrication. Production.

REICH-KUPPLUNGEN dispose de sa propre production interne de caoutchouc pour garantir la qualité et la souplesse optimales de nos produits.

Les éléments élastiques en caoutchouc sont fabriqués selon le procédé de transfert sur des presses de vulcanisation à la pointe du progrès. Ce processus suit le développement de nos propres recettes et le contrôle qualité

des mélanges de caoutchouc brut à l'aide de procédés de contrôle ultra-modernes. Notre savoir-faire, combiné à la propreté et la précision, est le garant de la qualité des assemblages caoutchouc-métal. Chacun de nos éléments en caoutchouc-métal est soumis à un contrôle à 100 %. Ce sont les composants essentiels de nos accouplements de grande qualité et longévité.



REICH-KUPPLUNGEN operates its own in-house rubber manufacturing facility to achieve optimum quality and flexibility of our products.

The rubber flexible elements are produced on most modern vulcanization presses by adopting the transfer method. Production is preceded by our own formulation development and by quality inspection and testing of the raw rubber mixtures in conformity with the most recent test and inspection procedures. Expertise combined with cleanliness and precision are warrants for the quality of our rubber-metal bonds.

Every single rubber metal element undergoes 100% testing. It is the essential component of our high-quality and long-life couplings.



Marchés / Produits. Markets / Products.

REICH-KUPPLUNGEN propose des produits pour un large spectre d'applications. Nos accouplements hautement élastiques sont surtout utilisés en combinaison avec des moteurs thermiques. Sur l'eau, sur la route et sur les rails. Dans la construction de groupes, les techniques de transport et la construction de machines générale. Nos accouplements élastiques et rigides à la torsion sont utili-

REICH-KUPPLUNGEN offers products for a wide range of applications. Our highly flexible couplings are predominantly used in conjunction with combustion engines. On waterways, roadways and railways. In the fields aggregate construction, conveying engineering and general mechanical engineering. Our flexible and torsionally rigid couplings find their applications at all places where high demands for quality, safety and long life are imposed.

With our worldwide sales network of employees and sales partners, we supply you with our products nearly everywhere in the world. Our engineers and technicians are on your side with their experience and expertise - all around the globe and 24 hours a day.

sés dans tous les domaines très exigeants en matière de qualité, de sécurité et de durée de service.

Grâce à notre réseau de distribution mondial composé de collaborateurs et de partenaires commerciaux nous pouvons vous livrer presque partout dans le monde. Nos ingénieurs et techniciens mettent leur expérience et leur savoir-faire à votre disposition, dans le monde entier et 24 heures sur 24.



Pourquoi ne pas opter de suite pour un accouplement Reich ? Why not go for a Reich coupling right from the start!

Grâce à des installations de fabrication ultra-modernes, telles que par ex. des centres de production CNC, des systèmes de postes de contrôle à la pointe du progrès, nos contacts étroits avec des universités techniques, notre collaboration avec l'Institut Allemand pour les Technologies du Caoutchouc (« Deutsches Institut für Kautschuktechnologie e.V. ») ainsi qu'avec les organismes de classification, nous produisons des accouplements qui satisfont aux exigences les plus élevées.

La philosophie de l'entreprise **REICH-KUPPLUNGEN** comprend des facteurs essentiels tels que la souplesse, la qualité, la capacité de livraison et l'adaptation aux besoins de nos clients.

Soyez exigeants envers nous !

En concertation avec vous, nous trouvons des solutions à vos considérations. Avec souplesse, rapidité et technicité.

With ultramodern manufacturing facilities such as CNC production centres, latest-state-of-the-art test benches, close contacts with technical universities, the cooperation with the Deutsches Institut für Kautschuktechnologie e.V. and the classification societies, we produce couplings that meet the most challenging of demands.



The company policy of **REICH-KUPPLUNGEN** embraces, first and foremost, principles such as flexibility, quality, prompt delivery and adaptability to the requirements of our customers.

Challenge us!

Together with you, we solve your issues. Flexibly, promptly and expertly.



Références.
References.



Exemple d'application : groupe avec moteur au gaz
Application example: Aggregate with Gas engine



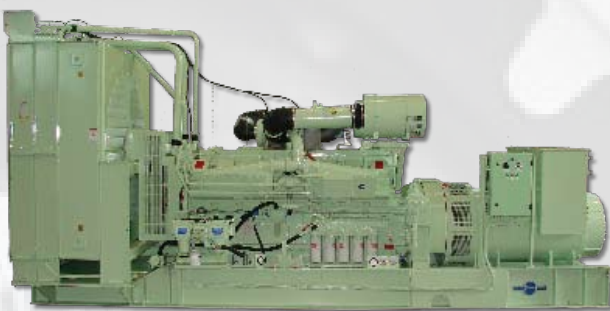
Exemple d'application : marine
Application example: Marine



Exemple d'application : pelleuse
Application example: Excavator



Exemple d'application : poste de contrôle de moteurs de course
Application example: Racing engine test bench



Exemple d'application : groupe avec moteur diesel
Application example: Aggregate with Diesel engine



Exemple d'application : techniques mobiles
Application example: Mobile technology



Dipl.-Ing. Herwarth Reich GmbH

Vierhausstraße 53 • 44807 Bochum /-Allemagne

Téléphone : +49 (0) 234 9 59 16 - 0

Fax : +49 (0) 234 9 59 16 - 16

E-mail: mail@reich-kupplungen.de

www.reich-kupplungen.de